

Prüfung 2024

Bearbeitungshinweis: Von den vorgelegten fünf Themen ist von den Schülerinnen und Schülern **ein Thema** nach freier Wahl zu bearbeiten.
Zeit: 240 Minuten.
Hilfsmittel: Unkommentierte Textausgabe zu den literarischen Themen.

Materialgestützte Erörterung

„Fremd ist der Fremde nur in der Fremde.“

Karl Valentin (1882-1948), deutscher Komiker, Volkssänger, Autor und Filmproduzent

Aufgabe

- ♦ Erläutern Sie Karl Valentins Aussage.
- ♦ Erörtern Sie Voraussetzungen und Hindernisse für gelingende Integration.

Zur Bearbeitung bieten Ihnen die Materialien M1 bis M4 Anregungen.

M1 Statistisches Bundesamt: Pressemitteilung Nr. 237 vom 10.06.2022

WIESBADEN – Im Jahr 2021 wurden rund 131 600 Ausländerinnen und Ausländer in Deutschland eingebürgert. Wie das Statistische Bundesamt (Destatis) mitteilt, fanden damit rund 21 700 oder 20 % mehr Einbürgerungen statt als im Vorjahr. Dieser Anstieg ist gut zur Hälfte auf die hohe Zahl an
5 Einbürgerungen von Syrerinnen und Syrern zurückzuführen. Im Jahr 2021 wurden 19 100 syrische Staatsangehörige eingebürgert, das waren fast dreimal so viele wie noch im Jahr 2020. Neben Syrerinnen und Syrern ließen sich am häufigsten türkische (12 200), rumänische (6 900), polnische (5 500) und italienische (5 000)
10 Staatsangehörige einbürgern. Insgesamt wurden Menschen mit 173 unterschiedlichen Staatsangehörigkeiten in Deutschland eingebürgert. Jede vierte Person hatte die Staatsangehörigkeit eines EU-Mitgliedstaates.

Die hohe Zahl der Einbürgerungen von Syrerinnen und Syrern steht im Zusammenhang mit der Zuwanderung von syrischen Schutzsuchenden in den Jahren 2014 bis 2016, die mittlerweile immer häufiger die Voraussetzungen für eine
15 Einbürgerung erfüllen. Hierzu zählen unter anderem ausreichende Sprachkenntnisse, ein gesicherter Lebensunterhalt und in der Regel auch eine Mindestaufenthaltsdauer von acht Jahren. Die große Mehrheit (81 %) der 2021 eingebürgerten Syrerinnen und Syrer hielt sich allerdings noch keine acht Jahre in Deutschland auf. Durchschnittlich betrug die Aufenthaltsdauer 6,5 Jahre.

Quelle: https://www.destatis.de/DE/Presse/Pressemitteilungen/2022/06/PD22_237_125.html, veröffentlicht am 10.06.2022 [16.11.2023]

Prüfung 2024

Arbeitszeit: **200 Minuten (Teil A: 30 Minuten; Teil B + Teil C: 170 Minuten)**

Bearbeitungs- Die vorgelegten Aufgaben sind zu bearbeiten.

hinweise: **Teil A: Hörverstehen**
 Aufgaben 1 – 3
Die Schülerinnen und Schüler hören jeden Text zwei Mal. Vor dem ersten Hören lesen sie die jeweilige Aufgabenstellung und vorgegebene Antwortteile durch. Während des Hörens dürfen sich die Schülerinnen und Schüler Notizen machen.

Teil B: Leseverstehen
 Aufgabe 2: Mediation

Teil C: Textproduktion
 Aufgabe 3: Materialgestützter Aufsatz
*Die Schülerinnen und Schüler entscheiden sich entweder für die Bearbeitung von **Composition 1** oder **Composition 2**.*

Hilfsmittel: Einsprachiges (Englisch) und zweisprachiges (Englisch – Deutsch, Deutsch – Englisch) Wörterbuch.

Hinweis: Den Hörverstehensteil können Sie in unserem **WEB-Shop** bei der jeweiligen Schulart (Kaufmännisches BK II, BK II und Berufskolleg Fremdsprachen) kostenlos **herunterladen**.

Teil A: Hörverstehen

Task 1: Facial Recognition

5 BE

Preparation time: 30 sec

You will hear five speakers talking about various aspects connected with the use of facial recognition software.

While listening, match the headings A to G with the speakers 1 to 5. There are two more headings than you need.

Headings	
A	data loss
B	police tool
C	financial gain
D	racial prejudice
E	disturbing capacity
F	undefined supervision
G	technological limitations

Speaker	1	2	3	4	5
Heading					

Prüfung 2024

Bearbeitungshinweise: Der hilfsmittelfreie Prüfungsteil (Pflichtteil) ist von allen Schülerinnen und Schülern zu bearbeiten.

Aus den vorgelegten drei Aufgaben 2 – 4 wählen die Schülerinnen und Schüler zwei Aufgaben zur Bearbeitung aus.

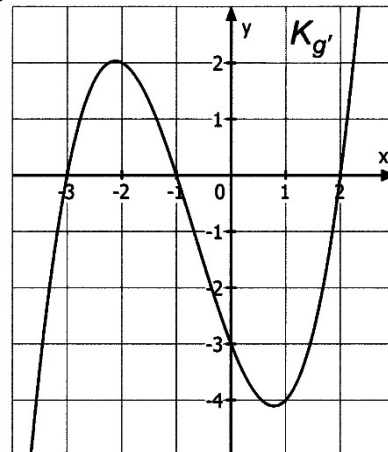
Zeit: 200 Minuten (Teil I 60 Minuten, Teil II 140 Minuten).

Hilfsmittel: Teil I (Pflichtteil): keine.

Teil II: „Merkhilfe Mathematik“ für die Sekundarstufe II an beruflichen Schulen in Baden-Württemberg. Wissenschaftlicher Taschenrechner (WTR).

Aufgabe 1 (Pflichtteil ohne Hilfsmittel)

- | | Punkte |
|--|---------------|
| 1.1 Gegeben ist die Funktion f mit $f(x) = x^3 - 12x$, $x \in \mathbb{R}$. Ihr Schaubild ist K_f .
Berechnen Sie die Koordinaten der Extrempunkte von K_f . | 5 |
| 1.2 Lösen Sie die Gleichung $x \cdot (x^3 + 1) \cdot (2x - 3) = 0$. | 3 |
| 1.3 Beschreiben Sie, wie das Schaubild mit der Gleichung $y = -2e^x + 3$ aus dem Schaubild mit der Gleichung $y = e^x$ hervorgeht. | 3 |
| 1.4 Die Abbildung zeigt das Schaubild $K_{g'}$, der Ableitungsfunktion g' einer Funktion g .
Das Schaubild von g ist K_g .
Begründen Sie, ob folgende Aussagen wahr oder falsch sind. | |
| (1) K_g besitzt genau zwei Wendepunkte.
(2) K_g besitzt genau zwei Hochpunkte.
(3) K_g besitzt genau zwei Tangenten die parallel zur 1. Winkelhalbierenden verlaufen. | 6 |
| 1.5 Berechnen Sie die Stammfunktion der Funktion h mit $h(x) = 4\sin(2x)$, $x \in \mathbb{R}$, deren Schaubild durch den Punkt $P(\pi 1)$ verläuft. | 4 |
| 1.6 Das Schaubild mit der Gleichung $y = a \cdot e^x + b$ schneidet die y -Achse in $S(0 -1)$ und ihre waagrechte Asymptote hat die Gleichung $y = -3$.
Bestimmen Sie a und b . | 4 |
| 1.7 Geben Sie jeweils einen möglichen Wert für c an, so dass die Gleichung $2\cos(x) + 1 = c$ mit $0 \leq x \leq 2\pi$ genau eine, zwei oder keine Lösung hat. | 5 |



Aufgabe 2

- | | Punkte |
|---|---------------|
| Gegeben ist die Funktion f mit $f(x) = -2x^4 + 4x^2 + 1$, $x \in \mathbb{R}$. Das Schaubild ist K_f . | |
| 2.1 Untersuchen Sie K_f auf Symmetrie.
Berechnen Sie die Koordinaten der Wendepunkte von K_f und geben Sie das Krümmungsverhalten von K_f an.
Zeichnen Sie K_f für $-1,5 \leq x \leq 1,5$. | 10 |

Prüfung 2024

<u>Bearbeitungshinweise:</u>	Von den drei vorgelegten Aufgaben sind zwei Aufgaben zu bearbeiten.
<u>Hilfsmittel:</u>	Nicht programmierbarer Taschenrechner Unkommentierte Gesetzessammlung
<u>Zeit:</u>	180 Minuten

Aufgabe 1

(45)

1 Die Scherer GmbH ist ein größerer mittelständischer Hersteller von modernen Büromöbeln in Süddeutschland und hat sich auf die Fertigung und Montage von modernen Möbeln vorwiegend aus Holz spezialisiert. Aufgrund von Umsatzsteigerungen in den letzten 5 Jahren plant die Scherer GmbH eine neue Niederlassung in Norddeutschland.

1.1 Für die vorgesehene Zweigniederlassung rechnet die Scherer GmbH mit folgenden Ausgaben:

Anlagen und Gebäude	2.800.000 EUR
Behördengenehmigungen	90.000 EUR
Werbekosten	60.000 EUR
Mindestbestand an Roh-/ Hilfs- und Betriebsstoffen	110.000 EUR
Täglicher Materialeinsatz	6.000 EUR
Tägliche Fertigungslöhne	19.000 EUR
Materialgemeinkostenzuschlagsatz	28%
Fertigungsgemeinkostenzuschlagsatz	70%
Verwaltungs-/Vertriebsgemeinkosten pro Tag	5.500 EUR

Die zeitliche Bindung des Umlaufvermögens wird folgendermaßen geschätzt:

Lagerdauer Material	15 Tage
Produktionsdauer	35 Tage
Lagerdauer Fertigerzeugnisse	27 Tage
Kundenziel	30 Tage
Lieferantenziel	45 Tag

- 1.1.1 Nennen und begründen Sie, um welche Investitionsart es sich in diesem Fall handelt. 2
- 1.1.2 Erstellen Sie die Kapitalbedarfsrechnung für den Gesamtkapitalbedarf in einer übersichtlichen Darstellung. 6
- 1.1.3 Erklären Sie, wie sich ein verlängertes Lieferantenziel auf den Kapitalbedarf auswirken würde. 2
- 1.1.4 Die Nachfrage für nachhaltig produzierte Büromöbel nimmt stetig zu.
- 1.1.4.1 Beschreiben Sie den Begriff Nachhaltigkeit. 1
- 1.1.4.2 Bei der Entwicklung und Produktion eines neuen Schreibtisches soll das Cradle to Cradle Prinzip umgesetzt werden. Beschreiben Sie das Cradle to Cradle Prinzip. 4
- 1.2 Für den neuen Standort muss neues Personal gefunden werden. Es stellt sich die Frage nach geeigneten Personalbeschaffungswegen.
- 1.2.1 Nennen Sie drei Möglichkeiten der externen Personalbeschaffung. 3
- 1.2.2 Beschreiben Sie je drei Vorteile der internen und externen Personalbeschaffung. 3
- 1.2.3 Beim Personalauswahlverfahren muss die Personalabteilung auch das Allgemeine Gleichbehandlungsgesetz berücksichtigen. 3
- ♦ Erklären Sie kurz den Zweck dieses Gesetzes.
 - ♦ Beschreiben Sie eine konkrete Situation, in der es bei der Personalauswahl eine unmittelbare Rolle spielt.
- 1.3 Für die Finanzierung des neuen Standorts in Norddeutschland benötigt die Scherer GmbH Mittel in Höhe von 600.000,00 EUR.