

Prüfung 2024

Bearbeitungshinweis: Eine Aufgabe ist zu bearbeiten.
Zeit: 180 Minuten
Hilfsmittel: Nicht programmierbarer Taschenrechner. Deutschsprachiges Wörterbuch.
Migrantinnen und Migranten dürfen ein zweisprachiges Wörterbuch Deutsch/Herkunftssprache oder in einer anderen Sprache) ohne nachträglich eingefügte Kommentare verwenden.

Aufgabentyp I: Materialgestützte Stellungnahme

Trotz hoher Miet- und Immobilienpreise entscheiden sich viele Menschen, in einer Großstadt zu leben.

Ist das eine gute Entscheidung? Nehmen Sie Stellung zum Thema Leben in der Stadt. Nutzen Sie die angefügten Materialien 1 bis 3. Prüfen Sie sorgfältig, welche Informationen zu Ihrer Stellungnahme passen. Ergänzen Sie diese durch eigene Gedanken.

Beigefügte Materialien**Material 1:****Warum das Leben in der Stadt besser ist**

von Max Fluder

Ruhe und Natur, das sucht man in der Großstadt oft vergeblich. Trotzdem hat das Leben in den Metropolen¹ Vorzüge, die nicht von der Hand zu weisen sind, auch während der Pandemie.

5 Die besten Witze haben immer ein Fünkchen Wahrheit in sich – und sie piksen in Wunden. Vermutlich war mir auch deshalb nicht nach Lachen zumute, als mir zwei meiner Kolleginnen von einer jungen Frau auf TikTok erzählten, die mit ihren Videos einen ganz bestimmten Humor bedient. Ihre Witze drehen sich um einen Bus, der nur dreimal am Tag fährt, um starke soziale Kontrolle, die einen einschränkt, und um die Langeweile auf dem Land.

10 „Dorfhumor“, so nannten es meine Kolleginnen. Nun ist es natürlich toll, wenn man darüber lachen kann. Das tun viele von uns eh zu selten. An einer Tatsache ändert das aber nichts: Die Infrastruktur² auf dem Land ist in der Bundesrepublik einfach unzureichend – und darunter leidet auch immer die Lebensqualität in den entsprechenden Gebieten.

15 Ich habe bisher nur in Millionenstädten gelebt. Deswegen habe ich keine eigenen Erfahrungen, wie es ist, auf dem Land zu leben. Was ich hingegen kenne: die Klagen meiner Freundinnen und Freunde über das Leben fernab³ der Städte. Es sei langweilig. Anstrengend. Nervig. Alles in allem engstirnig und kleingeistig⁴. Die Begriffe sind nahezu austauschbar.

20 Die Städte hingegen, die seien groß, offen, divers⁵ und vor allem voller Möglichkeiten. So ganz stimmt das natürlich nicht. Auch Großstädte haben dörfliche Ecken. Und manchmal deren Bewohnerinnen und Bewohner auch dörfliche Denkweisen. Schon gar nicht sind Großstädte voller Möglichkeiten für jeden – erst recht nicht, wenn einem das nötige Kapital⁶ fehlt. Trotzdem liegen in ihnen die wichtigsten Knotenpunkte: Unis, Unternehmen, Stadien, Kulturstätten. Sie sind laut, voll und oft auch unorganisiert. Manche nennen es chaotisch. Das muss man nicht mögen, sollte man aber. Zumindest als Großstädter. Denn auskommen muss man damit ja eh. [...] Dass Städte aber ihre Vorzüge haben, das wird niemand bestreiten. [...]

Warum das Leben in der Stadt besser ist (Text geringfügig verändert)
<https://philtrat-muenchen.de/warum-das-leben-in-der-stadt-besser-isU> (06.09.2023)

¹ Weltstädte, Großstädte

² hier: Alle Einrichtungen und Versorgungsmöglichkeiten, die man im Alltag braucht (z. B. öffentliche Verkehrsmittel, ärztliche Versorgung, Kindergärten, Schulen etc.).

³ weit entfernt von

⁴ hier: nicht aufgeschlossen gegenüber anderen Menschen und Weltbildern

⁵ hier: Menschen verschiedener Herkunft mit unterschiedlichen Weltanschauungen und Interessen

⁶ hier: Geld

Prüfung 2024

Bearbeitungshinweise: Teil I (Listening Comprehension), Teil II (Reading Comprehension), Teil IV (Use of Language): Alle Aufgaben sind zu bearbeiten.
 Teil III (Writing): Zwei Aufgaben sind zu bearbeiten;
 Bei Aufgabe 2 ist eine von zwei „tasks“ zu wählen.

Zeit: Teil I: 30 Minuten
 Teile II-IV: 120 Minuten

Hilfsmittel Teil I: Keine
 Teile II-IV: Zweisprachiges Wörterbuch

Part I: Listening Comprehension **15**

Hinweis: Den Hörverstehensteil können Sie in unserem **WEB-Shop** bei Berufsfachschulen kostenlos **herunterladen**.

Task 1: Tablet classes **4**

You will hear four students talking about tablet classes.

While listening, match the statements A to F with the speakers 1 to 4. There are two more headings than you need.

Statements	
A	Strict rules
B	Difficult apps
C	High motivation
D	Personal needs
E	Expensive tablets
F	Easy self-organisation

Speaker	1	2	3	4
Statement				

Task 2: Holidays in Hawaii **5**

You will hear a travel report about Hawaii.

While listening, tick (✓) the correct answers (a, b, or c). There is only one correct answer.

1. Exploring Waimea Canyon was ...

a	risky.	<input type="checkbox"/>
b	beautiful.	<input type="checkbox"/>
c	forbidden.	<input type="checkbox"/>

Prüfung 2024

Bearbeitungshinweise: **Teil I: Alle Aufgaben** sind zu bearbeiten.

Teil II: Schülersauswahl: **Zwei von drei** Aufgaben sind zu bearbeiten.
Die Prüflinge bearbeiten zunächst **Teil I: ohne Hilfsmittel**. Erst nach Abgabe dieses Teils (Schülerlösung und Aufgabenblätter) dürfen sie WTR und Merkhilfe benutzen.

Der Schüler bearbeitet Teil I und wählt aus Teil II zwei Aufgaben aus.

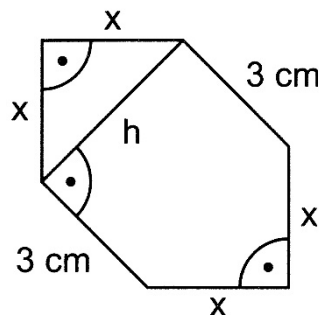
Zeit: 135 Minuten für beide Teile

Hilfsmittel:

- ♦ Zeichengeräte (u. a. Schablone der Normalparabel)
- ♦ Merkhilfe
- ♦ Zugelassener wissenschaftlicher Taschenrechner (WTR)
- ♦ Deutschsprachiges Wörterbuch. Migrantinnen und Migranten dürfen ein zweisprachiges Wörterbuch (Deutsch/Herkunftssprache oder in einer anderen Sprache) ohne nachträglich eingefügte Kommentare verwenden.

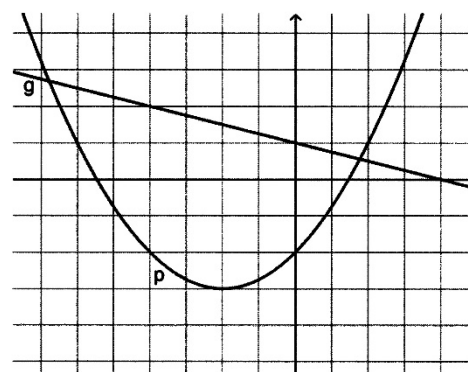
Aufgabe 1

A. Gegeben ist die symmetrische Figur.



1. Der Umfang soll 22 cm betragen. Geben Sie dazu eine Gleichung an und berechnen Sie x. 2
2. Nun soll $x = 5$ cm sein. Berechnen Sie die Höhe h und geben Sie das Ergebnis als Wurzel an. 2
3. Bestimmen Sie einen Term, der x und h enthält und mit dem die Fläche dieser Figur berechnet werden kann. 1

B. Gegeben sind die Parabel p mit $y = (x + 1)^2 - 3$ und die Gerade g mit $y = -\frac{1}{2}x + 1$ sowie deren Schaubilder.



1. Beschriften und skalieren Sie die Achsen des Koordinatensystems. 2
2. Beschreiben Sie, wie die Parabel p aus der Normalparabel mit $y = x^2$ entsteht. 2
3. Geben Sie die Gleichung einer Geraden h an, die parallel zur Geraden g verläuft und die Parabel p nicht schneidet. 1

Prüfung 2024

Arbeitszeit: 120 Minuten

Bearbeitungshinweise: Zu bearbeiten ist die Pflichtaufgabe sowie zwei von drei Wahlaufgaben.

Hilfsmittel: Tabellenbuch Metall mit Formelsammlung. Zeichengeräte.
Nicht programmierbarer Taschenrechner. Deutschsprachiges Wörterbuch.
Migrantinnen und Migranten dürfen ein zweisprachiges Wörterbuch
(Deutsch/Herkunftssprache oder in einer anderen Sprache) ohne nachträglich eingefügte Kommentare verwenden.

Pflichtaufgaben

Projektbeschreibung

Zur Herstellung der Biegevorrichtung müssen im Vorfeld verschiedene technische Unterlagen erstellt werden. Dazu gehören unter anderem die Beschreibung der Funktion, das Erstellen einer technischen Zeichnung, die Planung von Arbeitsschritten einschließlich der Berechnung von Technologiedaten.

- 1 Die in der Gesamtzeichnung Anlage 1(3) dargestellte Biegevorrichtung dient zum Biegen von 1 mm dicken Blechen.
 - 1.1 Nach einem Biegevorgang sollen weitere Bleche gebogen werden. Beschreiben Sie stichwortartig die notwendigen Schritte, um ein neues Blech einzulegen und zu biegen. Benennen Sie alle daran beteiligten Bauteile mit Angabe der Positionsnummer. Beginnen Sie mit dem Einlegen des Bleches in das Biegewerkzeug. 5
 - 1.2 Welche Funktionen (2 Nennungen) erfüllt der Lagerbolzen Pos. 7 in dem Biegewerkzeug? 1
 - 1.3 Ermitteln Sie aus der Gesamtzeichnung Anlage 1(3) den Hubweg des Biegestempels Pos. 3, wenn der Hebel Pos. 6 um 180° im Uhrzeigersinn gedreht wird. 2
 - 1.4 Erläutern Sie die beiden Begriffe Rückfederung und Überbiegung. 3

- 2 Die Zeichnung für die Formplatte Pos. 2 der Biegevorrichtung muss neu erstellt werden.
 - 2.1 Zeichnen Sie auf dem Vorgabenblatt Anlage 2(3) die Schnittansicht gemäß des vorgegebenen Schnittverlaufs im **Maßstab 1:1**. Bemaßen Sie die Zeichnung norm- und fertigungsgerecht. Die fehlenden Maße entnehmen Sie der Gesamtzeichnung Anlage 1(3). 12

- 3 Anhand der Einzelteilzeichnung Anlage 3(3) soll die Herstellung der Führungsleiste Pos. 4 geplant werden.
 - 3.1 Erstellen Sie einen Arbeitsplan für die Fertigung der Führungsleiste nach folgendem Muster: 13

Nr.	Arbeitsschritt	Werkzeug, Prüfmittel
1	Rohmaße prüfen	Messschieber
2		

- 4 Fertigung der Führungsleiste Pos. 4
 - 4.1 Der Absatz der Führungsleiste Pos. 4 soll mit einem Schafffräser Ø 20 aus HSS (beschichtet) mit 3 Zähnen gefräst werden. 6

Bestimmen Sie hierzu Drehzahl n und Vorschubgeschwindigkeit v_f für eine Schruppbearbeitung.