

**Prüfung 2024**

Bearbeitungshinweis: Eine Aufgabe ist zu bearbeiten.  
Zeit: 180 Minuten  
Hilfsmittel: Nicht programmierbarer Taschenrechner. Deutschsprachiges Wörterbuch.  
Migrantinnen und Migranten dürfen ein zweisprachiges Wörterbuch Deutsch/Herkunftssprache oder in einer anderen Sprache) ohne nachträglich eingefügte Kommentare verwenden.

**Aufgabentyp I: Materialgestützte Stellungnahme**

Trotz hoher Miet- und Immobilienpreise entscheiden sich viele Menschen, in einer Großstadt zu leben.

Ist das eine gute Entscheidung? Nehmen Sie Stellung zum Thema Leben in der Stadt. Nutzen Sie die angefügten Materialien 1 bis 3. Prüfen Sie sorgfältig, welche Informationen zu Ihrer Stellungnahme passen. Ergänzen Sie diese durch eigene Gedanken.

**Beigefügte Materialien****Material 1:****Warum das Leben in der Stadt besser ist**

von Max Fluder

Ruhe und Natur, das sucht man in der Großstadt oft vergeblich. Trotzdem hat das Leben in den Metropolen<sup>1</sup> Vorzüge, die nicht von der Hand zu weisen sind, auch während der Pandemie.

5 Die besten Witze haben immer ein Fünkchen Wahrheit in sich – und sie piksen in Wunden. Vermutlich war mir auch deshalb nicht nach Lachen zumute, als mir zwei meiner Kolleginnen von einer jungen Frau auf TikTok erzählten, die mit ihren Videos einen ganz bestimmten Humor bedient. Ihre Witze drehen sich um einen Bus, der nur dreimal am Tag fährt, um starke soziale Kontrolle, die einen einschränkt, und um die Langeweile auf dem Land.

10 „Dorfhumor“, so nannten es meine Kolleginnen. Nun ist es natürlich toll, wenn man darüber lachen kann. Das tun viele von uns eh zu selten. An einer Tatsache ändert das aber nichts: Die Infrastruktur<sup>2</sup> auf dem Land ist in der Bundesrepublik einfach unzureichend – und darunter leidet auch immer die Lebensqualität in den entsprechenden Gebieten.

15 Ich habe bisher nur in Millionenstädten gelebt. Deswegen habe ich keine eigenen Erfahrungen, wie es ist, auf dem Land zu leben. Was ich hingegen kenne: die Klagen meiner Freundinnen und Freunde über das Leben fernab<sup>3</sup> der Städte. Es sei langweilig. Anstrengend. Nervig. Alles in allem engstirnig und kleingeistig<sup>4</sup>. Die Begriffe sind nahezu austauschbar.

20 Die Städte hingegen, die seien groß, offen, divers<sup>5</sup> und vor allem voller Möglichkeiten. So ganz stimmt das natürlich nicht. Auch Großstädte haben dörfliche Ecken. Und manchmal deren Bewohnerinnen und Bewohner auch dörfliche Denkweisen. Schon gar nicht sind Großstädte voller Möglichkeiten für jeden – erst recht nicht, wenn einem das nötige Kapital<sup>6</sup> fehlt. Trotzdem liegen in ihnen die wichtigsten Knotenpunkte: Unis, Unternehmen, Stadien, Kulturstätten. Sie sind laut, voll und oft auch unorganisiert. Manche nennen es chaotisch. Das muss man nicht mögen, sollte man aber. Zumindest als Großstädter. Denn auskommen muss man damit ja eh. [...] Dass Städte aber ihre Vorzüge haben, das wird niemand bestreiten. [...]

Warum das Leben in der Stadt besser ist (Text geringfügig verändert)  
<https://philtrat-muenchen.de/warum-das-leben-in-der-stadt-besser-isU> (06.09.2023)

<sup>1</sup> Weltstädte, Großstädte

<sup>2</sup> hier: Alle Einrichtungen und Versorgungsmöglichkeiten, die man im Alltag braucht (z. B. öffentliche Verkehrsmittel, ärztliche Versorgung, Kindergärten, Schulen etc.).

<sup>3</sup> weit entfernt von

<sup>4</sup> hier: nicht aufgeschlossen gegenüber anderen Menschen und Weltbildern

<sup>5</sup> hier: Menschen verschiedener Herkunft mit unterschiedlichen Weltanschauungen und Interessen

<sup>6</sup> hier: Geld

**Prüfung 2024**

Bearbeitungshinweise: Teil I (Listening Comprehension), Teil II (Reading Comprehension), Teil IV (Use of Language): Alle Aufgaben sind zu bearbeiten.  
 Teil III (Writing): Zwei Aufgaben sind zu bearbeiten;  
 Bei Aufgabe 2 ist eine von zwei „tasks“ zu wählen.

Zeit: Teil I: 30 Minuten  
 Teile II-IV: 120 Minuten

Hilfsmittel Teil I: Keine  
 Teile II-IV: Zweisprachiges Wörterbuch

**Part I: Listening Comprehension** **15**

Hinweis: Den Hörverstehensteil können Sie in unserem **WEB-Shop** bei Berufsfachschulen kostenlos **herunterladen**.

**Task 1: Tablet classes** **4**

You will hear four students talking about tablet classes.

*While listening, match the statements A to F with the speakers 1 to 4. There are two more headings than you need.*

Statements	
<b>A</b>	Strict rules
<b>B</b>	Difficult apps
<b>C</b>	High motivation
<b>D</b>	Personal needs
<b>E</b>	Expensive tablets
<b>F</b>	Easy self-organisation

Speaker	1	2	3	4
Statement				

**Task 2: Holidays in Hawaii** **5**

You will hear a travel report about Hawaii.

*While listening, tick (✓) the correct answers (a, b, or c). There is only one correct answer.*

1. Exploring Waimea Canyon was ...

a	risky.	<input type="checkbox"/>
b	beautiful.	<input type="checkbox"/>
c	forbidden.	<input type="checkbox"/>

## Prüfung 2024

Bearbeitungshinweise: **Teil I: Alle Aufgaben** sind zu bearbeiten.

**Teil II:** Schülersauswahl: **Zwei von drei** Aufgaben sind zu bearbeiten.  
Die Prüflinge bearbeiten zunächst **Teil I: ohne Hilfsmittel**. Erst nach Abgabe dieses Teils (Schülerlösung und Aufgabenblätter) dürfen sie WTR und Merkhilfe benutzen.

**Der Schüler bearbeitet Teil I und wählt aus Teil II zwei Aufgaben aus.**

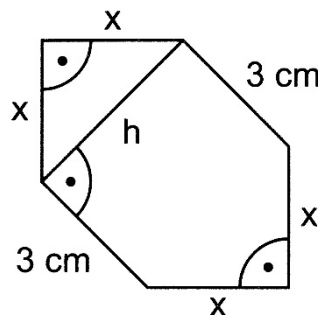
Zeit: 135 Minuten für beide Teile

Hilfsmittel:

- ◆ Zeichengeräte (u. a. Schablone der Normalparabel)
- ◆ Merkhilfe
- ◆ Zugelassener wissenschaftlicher Taschenrechner (WTR)
- ◆ Deutschsprachiges Wörterbuch. Migrantinnen und Migranten dürfen ein zweisprachiges Wörterbuch (Deutsch/Herkunftssprache oder in einer anderen Sprache) ohne nachträglich eingefügte Kommentare verwenden.

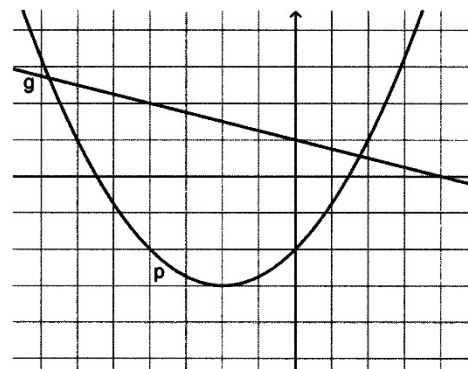
### Aufgabe 1

A. Gegeben ist die symmetrische Figur.



1. Der Umfang soll 22 cm betragen. Geben Sie dazu eine Gleichung an und berechnen Sie  $x$ . 2
2. Nun soll  $x = 5$  cm sein. Berechnen Sie die Höhe  $h$  und geben Sie das Ergebnis als Wurzel an. 2
3. Bestimmen Sie einen Term, der  $x$  und  $h$  enthält und mit dem die Fläche dieser Figur berechnet werden kann. 1

B. Gegeben sind die Parabel  $p$  mit  $y = (x + 1)^2 - 3$  und die Gerade  $g$  mit  $y = -\frac{1}{2}x + 1$  sowie deren Schaubilder.



1. Beschriften und skalieren Sie die Achsen des Koordinatensystems. 2
2. Beschreiben Sie, wie die Parabel  $p$  aus der Normalparabel mit  $y = x^2$  entsteht. 2
3. Geben Sie die Gleichung einer Geraden  $h$  an, die parallel zur Geraden  $g$  verläuft und die Parabel  $p$  nicht schneidet. 1

**Prüfung 2019**

Arbeitszeit: 120 Minuten

Bearbeitungshinweise: Die Schülerinnen/Schüler bearbeiten die Pflichtaufgabe (1.1 - 3.3) und zwei von drei Wahlaufgaben.

Hilfsmittel: Nährwerttabelle. Nicht programmierbarer Taschenrechner.  
 Deutschsprachiges Wörterbuch. Migrantinnen und Migranten dürfen ein zweisprachiges Wörterbuch (Deutsch/Herkunftssprache oder in einer anderen Sprache) ohne nachträglich eingefügte Kommentare verwenden.

**Pflichtaufgabe**

**Lagerhaltung in gastronomischen Betrieben**

**Die Vorteile einer gut organisierten und perfekt strukturierten Lagerhaltung liegen klar auf der Hand. Man findet schneller wonach man sucht und behält einfacher den Überblick. In Lebensmittellagern läuft man so weniger in Gefahr, dass Lebensmittel ablaufen und man so unnötig Geld verliert. [...]**

Worauf ist also zu achten, dass aus Unordnung ein vorzeigbares Lager wird. Zuerst einmal wird ausreichend Platz benötigt. Dafür muss man erst einmal überdenken, welche Dinge überhaupt oft gebraucht werden, welche weniger und welche eigentlich gar nicht. Durch eine klare Zuordnung lässt sich eventuell sogar Platz schaffen. Ein weiterer wichtiger Punkt in der Lebensmittellagerung sind ausreichend und den Produkten angepassten Behältnisse. [...] Es gibt gute und gar nicht zu teure GN Behälter. Diese Behälter sind aus lebensmittelechten und klaren Kunststoffen, damit man die lagernden Produkte besser erkennen kann. Dazu gehören gut schließende Deckel. So halten Lebensmittel länger und im Tiefkühlbereich beugt man dem Gefrierbrand vor.

[...]

Übrigens sollten alle Lagerprodukte beschriftet und gekennzeichnet werden. So wissen nicht nur alle Mitarbeiter wo was hingehört, man kann Mindesthaltbarkeitsdaten, Menge und andere Informationen notieren.

[...]

Die wichtigste Voraussetzung für eine ordentliche Lagerhaltung sind Personalschulungen und der Wissenstransfer der Notwendigkeit. Solche Dinge wie „first in - first out“, das Entfernen von Umverpackungen oder die Beurteilung, ob ein Lebensmittel verdorben ist, sollte allen Mitarbeitern verdeutlicht werden. Das Motto lautet also: „Zeit und Geld investieren um mehr Zeit und Geld zu sparen.“

Quelle: <https://www.hoga-pr.de/werbung/lagerhaltung-in-gastronomischen-betrieben-enthaelt-werbung-14019.html>, abgerufen 9.01.2019

**1 In der Gastronomie ist eine gute Lagerhaltung Voraussetzung für einen gut laufenden Betrieb.**

- |     |   |     |
|-----|---|-----|
| 1.1 | Nennen Sie drei beschriebene Punkte für eine vorzeigbare Lagerhaltung.  | 1,5 |
| 1.2 | Häufig werden Lebensmittel in Kartons oder Kisten gelagert. Allerdings werden GN Behälter empfohlen.<br>Beschreiben Sie zwei Vorteile der GN Behälter.  | 2   |
| 1.3 | Erklären Sie, weshalb die Personalschulungen in der Lagerhaltung sehr wichtig sind.   | 2   |
| 1.4 | Lebensmittel müssen unterschiedlich gelagert werden.<br>Nennen Sie die drei Arten der Lagerhaltung und ordnen Sie je ein Lebensmittel zu.   | 3   |
| 1.5 | Um dieses Menü anbieten zu können, müssen die Lebensmittel eingekauft werden. Daher muss ein Kaufvertrag mit dem Lieferanten „Schmidt Obst und Gemüse“ abgeschlossen werden.<br>Füllen Sie den Kaufvertrag im Anhang 1 mit den gegebenen Angaben aus. | 4   |
| 1.6 | Erklären Sie, weshalb ein schriftlicher Kaufvertrag zwischen zwei Vertragspartnern sinnvoll ist.  | 2   |